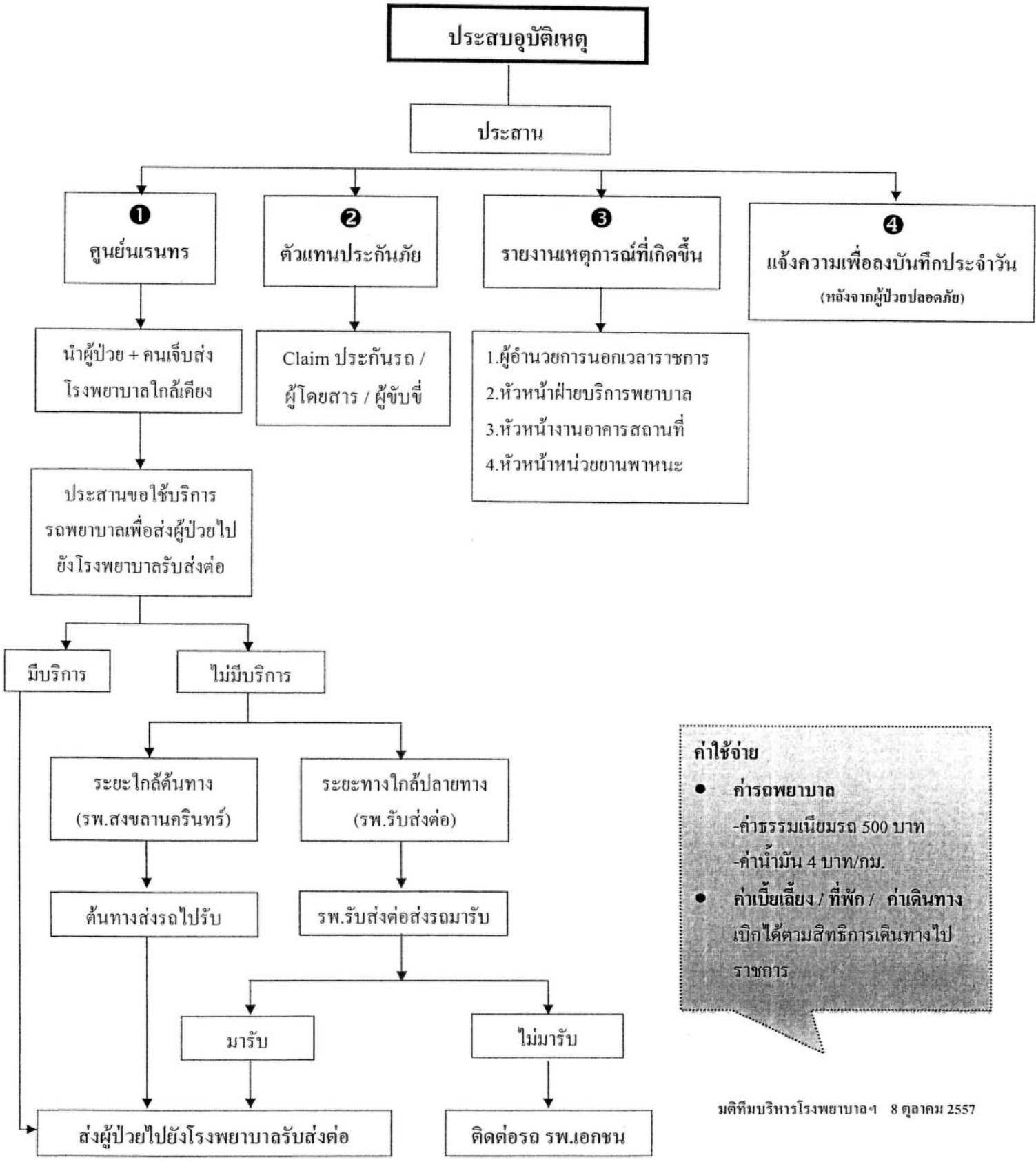


# แนวปฏิบัติกรณีเกิดเหตุระหว่างการเดินทางขณะใช้รถพยาบาลส่งผู้ป่วย



**ค่าใช้จ่าย**

- ค่ารถพยาบาล
  - ค่าธรรมเนียมรถ 500 บาท
  - ค่าน้ำมัน 4 บาท/กม.
- ค่าเบี้ยเลี้ยง / ที่พัก / ค่าเดินทาง เบิกได้ตามสิทธิการเดินทางไปราชการ

มติที่มบริหารโรงพยาบาลฯ 8 ตุลาคม 2557